



後悔しない

2023
決定版

eラーニングの 選び方ガイド



自社にぴったりのeラーニングがわかる!

eラーニングをこれから始める/使っている どちらせによ尽きない悩み・・・

Case 1 初めての導入

初めての導入だし
どう選べばいいの？

- ☒ ありすぎてどれがいいかわからない・・・
- ☒ 自社に合うものを探したい・・・

Case 2 すでに導入中

導入したものの
うまく活用できてる？

- ☒ 結局、社員に使われていない・・・
- ☒ 導入したものの上手く使えなかった・・・



選ぶ「コツ」を知らずに進めると困ったことに！

Case 1 ~~初めでの導入~~

とりあえず
導入してみたものの・・・



上手く活用できない！
導入した意味がない・・・！
なんてことも!?

Case 2 ~~すでに導入中~~

活用できていないけれど
何となく継続中・・・



社員が育たない！
**意欲のある社員の
離職に繋がるかも!?**



2023年版

“後悔しない”自社に合う eラーニングの選び方

対象者

初めての導入 # すでに導入中

eラーニングには3つの種類（型）があります。

それぞれ得意としていることやできることが異なります。

LMS
LMS型

自社にある動画をアップできるが用意されている動画はない、費用が安い。

- ✓ 自社用のマニュアルや動画の共有に使いたい
- ✓ 受講管理を簡単にしたい

CONTENT
コンテンツ型

様々なジャンルの動画があるので、受講者は興味に応じて自由に閲覧できる。

- ✓ ひとまず学ぶ環境を用意したい
- ✓ 幅広いテーマで用意したい

TRAINING
トレーニング型

学んだことを実践できる研修がある。階層別の教育にそのまま活用可能できる。

- ✓ eラーニングやオンライン研修を活用していきたい
- ✓ 社員に能動的に学習してほしい

受講者の学習機能や、受講履歴・成績の管理等の機能が搭載されており、社員教育における受講管理、進捗管理などを効率化することができます。

○ メリット

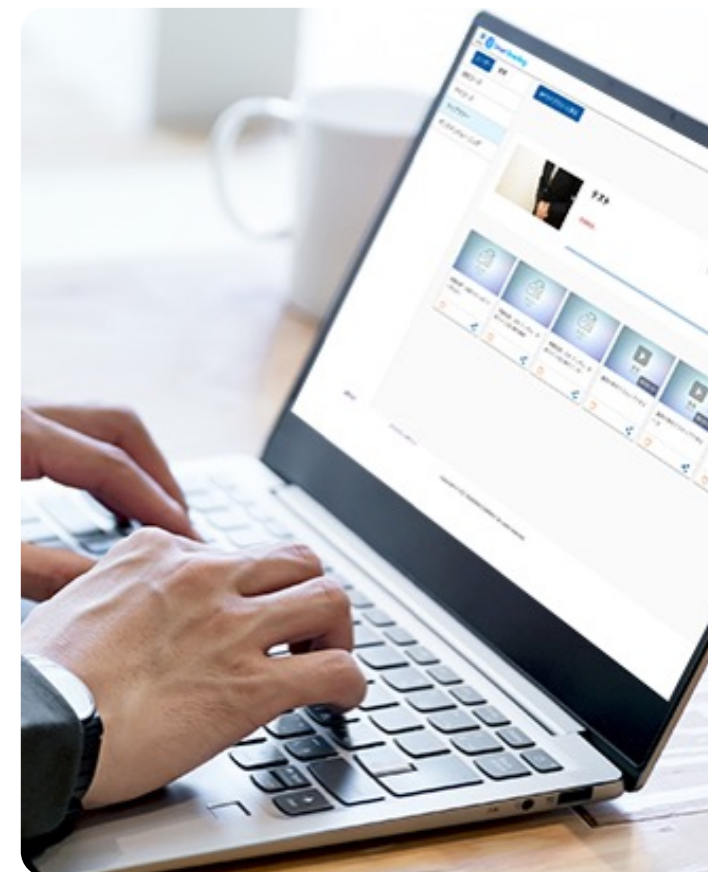
- ✓ 自社の動画や資料を簡単にアップし、学習プログラムを作成することが可能
- ✓ 用意された動画がないため、費用面が抑えられる。

✕ デメリット

- ✓ コンテンツの作成を自社で行う必要がある
- ✓ 学習者のモチベーション維持が難しい



こんな企業様に
動画や資料が豊富にあるためコンテンツは不要。
ノウハウ共有や受講管理を簡易化したい方に！



サービス側の動画や資料などのコンテンツを使って学習します。
幅広いコンテンツがあり、社員に学ぶ環境を提供することができます。

○ メリット

✓ 様々なジャンルの動画が豊富にあり（多いものだと数千本）、興味があるものを自由に見ることができる

✕ デメリット

- ✓ 会社として学んでもらいたいことと、社員が学びたいものにずれが生じやすい
- ✓ 学ぶ人、視聴されるコンテンツに偏りが生じやすい



こんな企業様に

とりあえず学ぶ環境を用意したい、幅広いジャンルの動画を用意したいときにオススメ！



社員教育、人材育成に使いたい場合に効果的です。

学びを実践するトレーニングや、階層別の教育に活用する等の使い方が可能です。

○ メリット

- ✓ 学んだことを実践できる研修があり、身につくところまで学習ができる仕組みになっている
- ✓ 階層別の教育にそのまま活用することが可能

✕ デメリット

- ✓ 受講内容の選定が大変（準備段階での負担が非常に大きい）



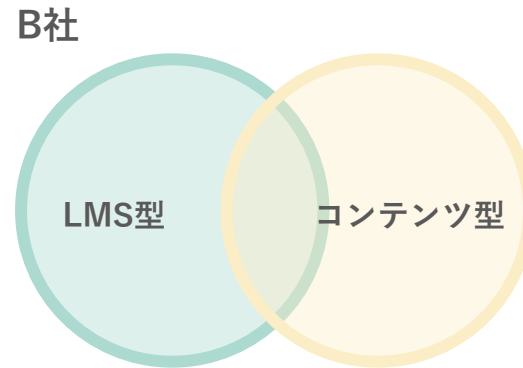
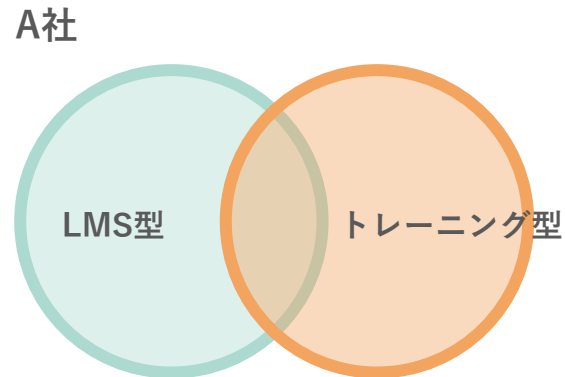
こんな企業様に
「社員教育」が目的！他のeラーニングを使っていたが身につかず効果が悪いと感じた方に！



前ページで紹介した3種類の機能を持つものと、
そのうちの何かに特化した仕組みになっているものがあります。

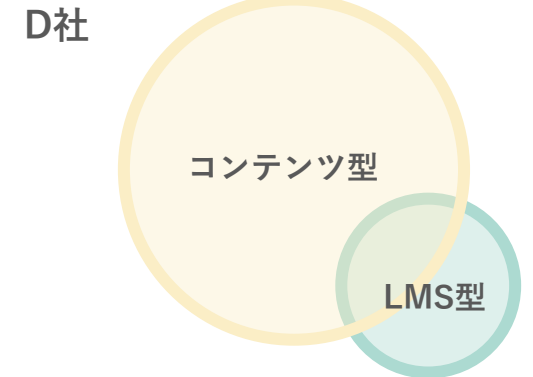
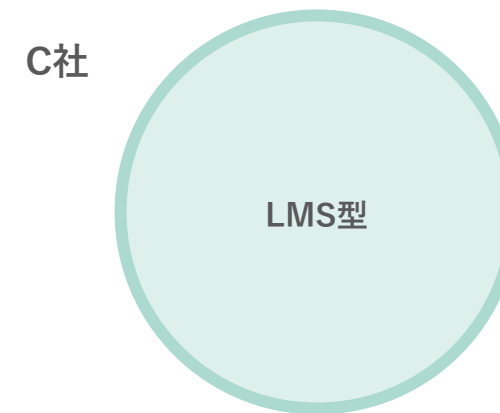
複合タイプ

複数種類の機能をバランスよく併せ持ったタイプ。
総合的に様々な機能を使いたい企業向け。

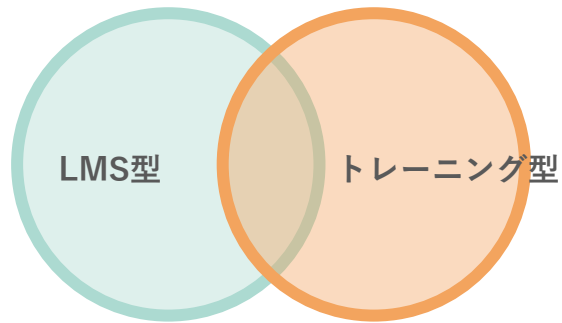


特化タイプ

特定の機能や特徴が尖っているタイプ。明確かつ
ピンポイントな利用方法を検討している企業向け。



複合タイプ



○ メリット

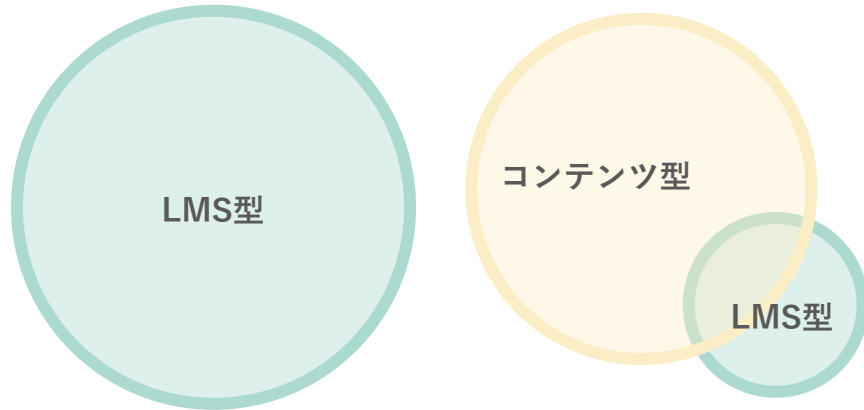
- ✓ 色々な機能を必要に応じて取捨選択して使うことができる。

✕ デメリット

- ✓ 機能が複雑で操作が難しい場合がある。
- ✓ トレーニングは追加で費用がかかる場合がある

「既の実装されているコンテンツと自社のコンテンツを上手く活用したい。」 「インプットだけでなく、アウトプットできる仕組みも欲しい。」 など、**総合的に色々な機能を使っていきたい場合は、複合型を選ぶと良い**でしょう。

特化タイプ



○ メリット

- ✓ 比較的に安価なものが多く、ピンポイントに欲しい機能だけ使える。

× デメリット

- ✓ 他の機能が必要になったら、サービスを乗り換える必要がある。

「コンテンツがとにかく欲しい。」 「自社のコンテンツを掲載するためだけに使いたい。」
など、**特定のニーズが強い場合は、特化型を選ぶと良い**でしょう。



種類と特性を把握した上で

自社が必要としているものか

eラーニングを導入する目的は何か

を明確にしその用途に合ったものを

選ぶことが大切です。

“ 導入して終わり ”

を防止するために！

知っておきたいポイント



導入して一安心…ではない？！

自社に合うものがわかったから一安心…ではないのです！

せっかく自社に合うものを選んでも、活用できないと意味がありません！

使い方が難しくて
上手く使えない！
活用できない…



導入したけれど
社員が学んでくれない、
一部しか使わない…

こんなお悩みを事前に解消するために、
チェックしておきたいポイントを2つご紹介します！

Point

1

自社の状況をチェック！

「自社のキャリアマップがあるか」
「キャリアマップに合った学習内容が整理
されているか」を確認しましょう！

Point

2

サポート体制をチェック！

ある程度サービスの候補が絞れてきたら、
各サービスに「どのようなサポート体制が
あるのか」を確認しましょう！

サービスのサポート体制をチェック！

- ・どのようなサポート体制があるのか
- ・操作説明に関するヘルプデスクや、メール・チャットボットを活用したサポートとのやり取りか
- ・電話やWEB面談でフォローしてくれる仕組みがあるか

また、**自社にキャリアマップがない場合、その作成からサポートしてくれるサービスもあります**ので、**自社の状況に合わせて必要なサポート体制があるサービスを選択**すると良いでしょう。



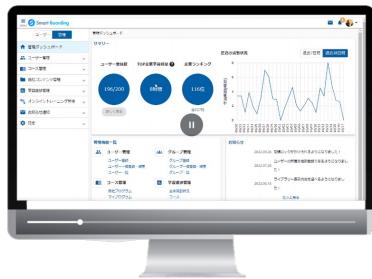
複合タイプのeラーニング + α 充実サポート

 **Smart Boarding** のご紹介

「LMS」 × 「短時間eラーニング」 × 「ライブ型オンライントレーニング」
【複合タイプ】の定額制オンライントレーニングサービスです。

LMS

自己学習を促進するLMS機能



- ✓ オリジナルテストなどの作成、学習進捗管理等LMS機能も搭載！
- ✓ 自社教育をコンテンツ化しSmart Boarding上にアップも可能

CONTENT

幅広い階層に対応した
コンテンツ



- ✓ 幅広い階層に向けたコンテンツ
- ✓ コンテンツ数無制限。全てのコースを活用可能

TRAINING

アウトプットできる仕組み



- ✓ 現役のプロ講師と、他社の参加者とライブ型実践レッスン！
- ✓ 講師から直接フィードバック。月間3,000名が参加

専任担当がサービス導入の目的やゴールイメージのすり合わせを行い
活用できるまで伴走サポート致します！

キックオフミーティング



キックオフMTGで導入目的や狙い、ゴールイメージをすり合わせ、**実際に活用できるまで伴走**します。

学習プログラム作成支援



階層別・役割別のキャリアマップや、**学習プログラム**の作成をサポート！

電話サポート



直接**電話**での問い合わせも**可能**。毎月こちらからご連絡！**気軽**にご相談頂けます。

「働くをもっとおもしろくする」をテーマに、世界的ベストセラー『7つの習慣®』の企業向け研修などをはじめとしたトレーニングやコンサルティング、オンライン研修やe-learningシステム『Smart Boarding』を提供。FCEグループの中で、企業向けの教育研修・コンサルティングを行っている会社です。中堅・中小・ベンチャー企業様から大手企業様まで3,500社を超える企業の成長サポートをしております。



社名	株式会社FCEトレーニング・カンパニー
設立	2006年10月
資本金	5,500万円
所在地	東京都新宿区西新宿2-4-1 新宿NSビル10階 TEL : 03-5908-1410 FAX : 03-5908-1411
代表者名	荻野（岡本）純子
事業内容	法人向け教育研修・コンサルティング

Smart Boardingの詳細をお知りになりたい場合は、
下記よりお問い合わせください。メール・お電話でのご相談が可能です。



資料ダウンロードは[こちら](#)

サービス概要をご覧ください。



WEB相談は[こちら](#)

ご都合のよろしい日時をご選択ください。